

00
PLAN DE LOCALISATION
1/5000e

01
PLAN IMPLANTATION
1/200e

LEGENDE MATERIAUX

- 01 - Tuiles mécaniques - brun
- 02 - Garde-côpes en ferfonnerie - anthracite
- 03 - Châssis existants en PVC - blanc
- 04 - Façade en briques rouges
- 05 - Scell en pierre bleue
- 06 - Garde-côpes maçonné enduit - gris clair
- 07 - Châssis en aluminium avec rupteur thermique - gris clair
- 08 - Tôle métallique - gris clair
- 09 - Toiture végétalisée semi-intensive
- 10 - Châssis en bois double vitrage - blanc

- ☒ Maçonnerie à démolir
☐ Maçonnerie existante à conserver
☐ Nouveau cloisonnement - El60 pour les séparations avec les parties communes
☐ Isolation type ROCKWOOL

Architecte

OBJET DU DOCUMENT / Plan d'implantation et élévations du projet
MODIFICATION /

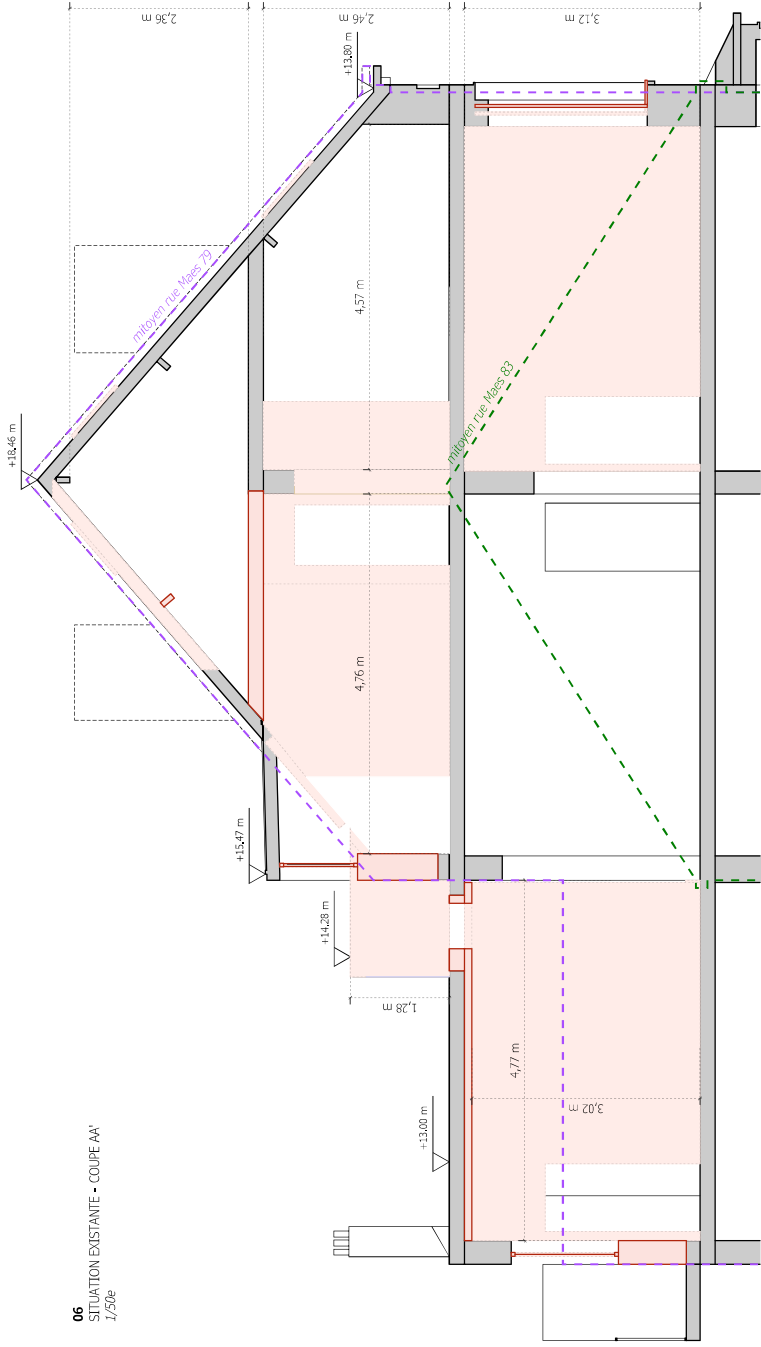
RENOVATION ET TRANSFORMATION D'UN TRIPLEX EN TOITURE

RUE MAES 81, 1050 Ixelles

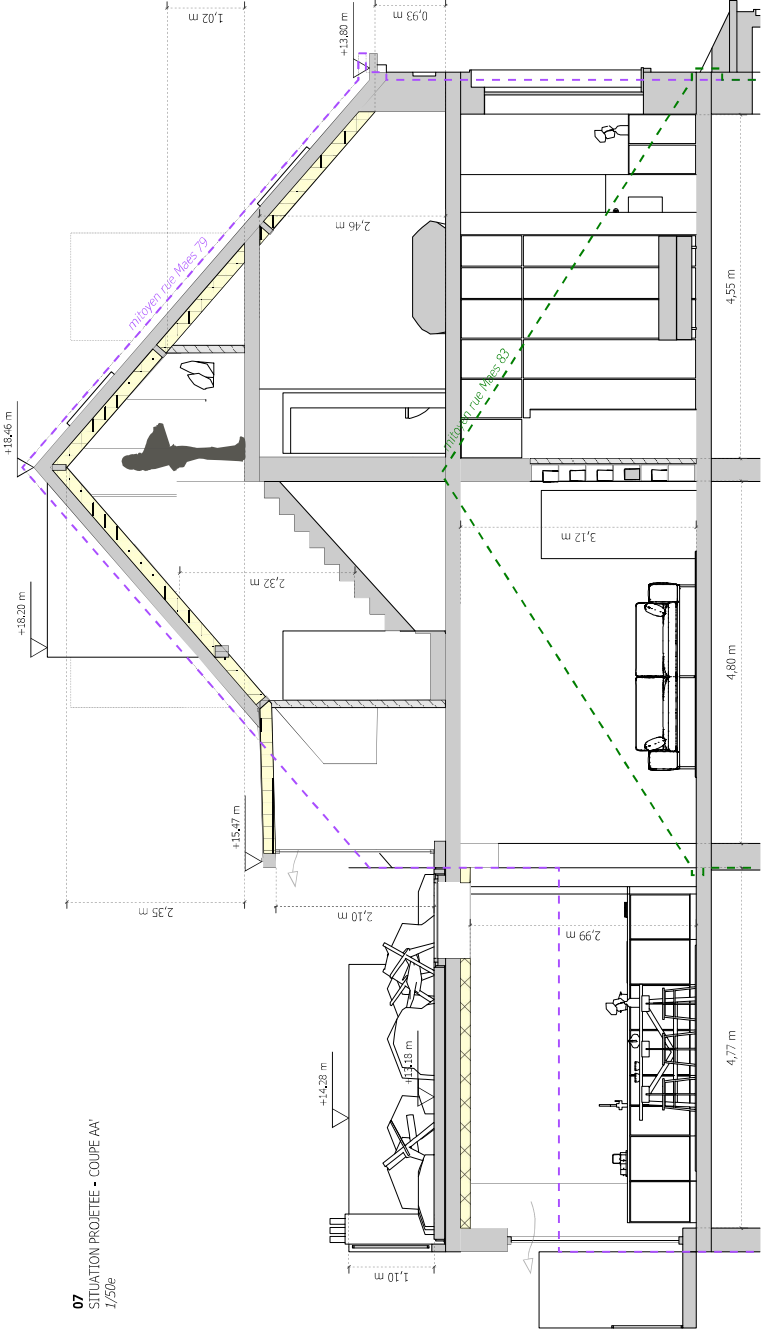
026	PU.01	A1
-----	-------	----

PLANS DRESSÉS PAR L'ARCHITECTE SOUS-Signée INSCRITE AU TABLEAU DU CONSEIL DE L'ORDRE DES ARCHITECTES BCBW
CE PLAN RESTE NOTRE PROPRIÉTÉ, SANS NOTRE AUTORISATION ET SOUS PEINE DE DOMMAGES INTÉRÊTS
IL EST INTERDIT DE LE COPIER OU LE COMMUNIQUER À DES TIERS.

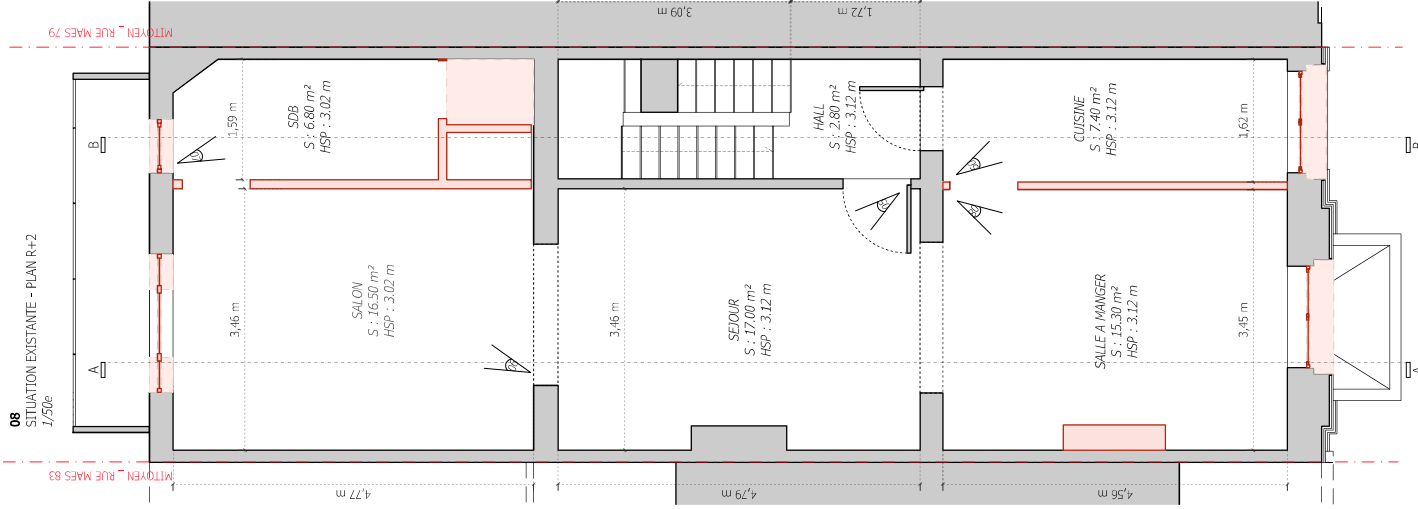
06 SITUATION EXISTANTE - COUPE AA'
1/50e



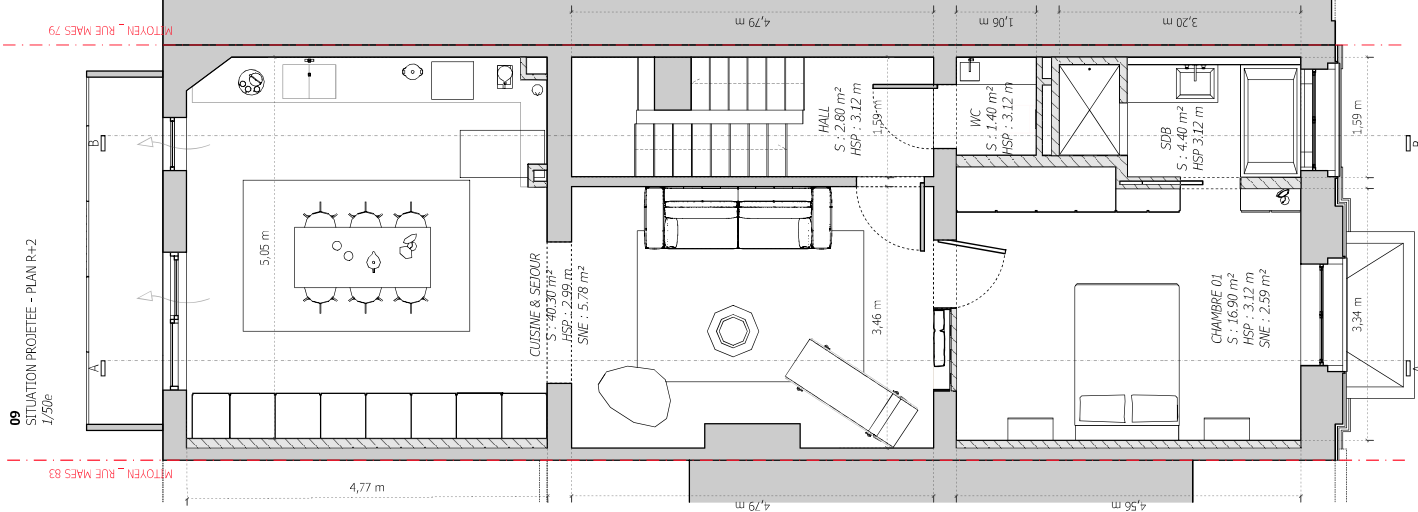
07 SITUATION PROJETEE - COUPE AA'
1/50e



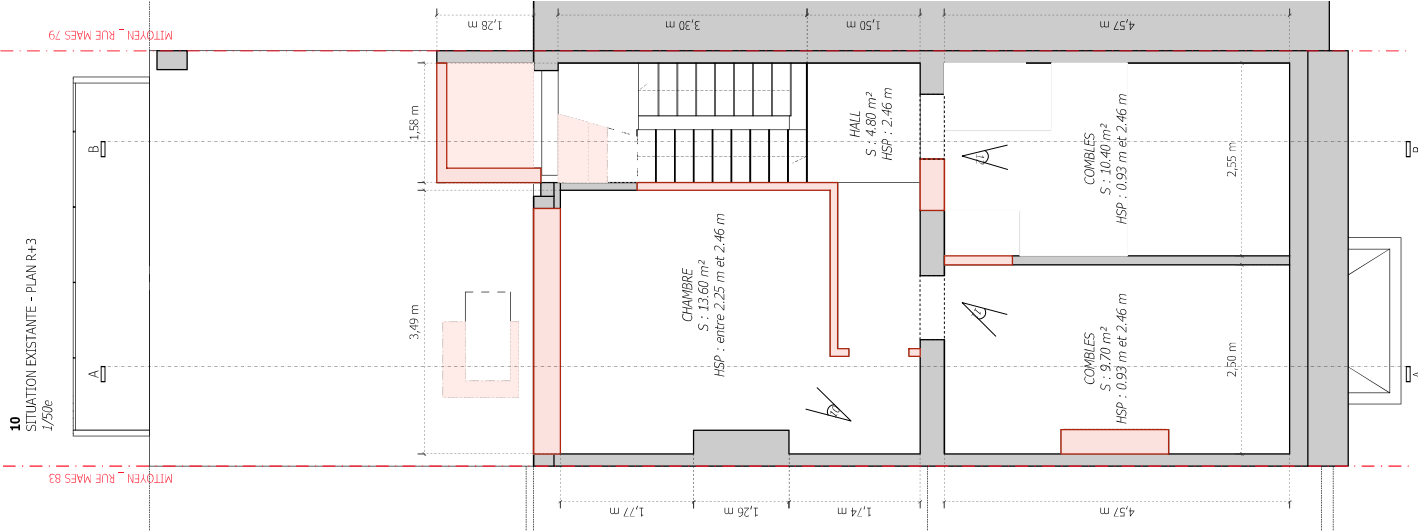
08 SITUATION EXISTANTE - PLAN R+2
1/50e



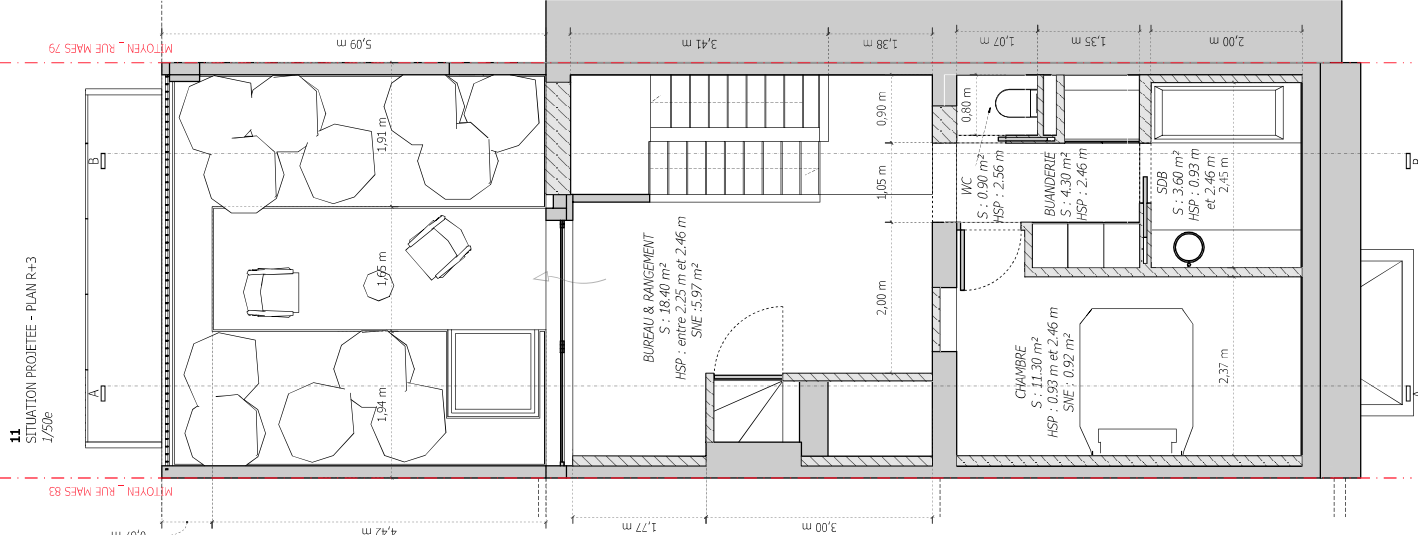
09 SITUATION PROJETEE - PLAN R+2
1/50e



10 SITUATION EXISTANTE - PLAN R+3
1/50e



11 SITUATION PROJETEE - PLAN R+3
1/50e



LEGENDE MATERIAUX

- 01 - Tuiles mécaniques - brun
 - 02 - Garde-corps en ferromère - anthracite
 - 03 - Châssis existants en PVC - blanc
 - 04 - Escalier en bois
 - 05 - Escalier en bois rouges
 - 06 - Garde-corps maçonné enduit - gris clair
 - 07 - Châssis en aluminium avec rupture thermique - gris clair
 - 08 - Tôle métallique - gris clair
 - 09 - Toiture végétalisée semi-intensive
 - 10 - Châssis en bois double vitrage - blanc
- Maçonnerie à démolir
Maçonnerie existante à conserver
Nouveau cloisonnement - E160 pour les séparations avec les parties communes
Isolation type ROCKWOOL
Invisivent

Architecte

OBJET DU DOCUMENT / Plans et coupes du projet

MODIFICATION /

RENOVATION ET TRANSFORMATION D'UN TRIPLEX EN TOITURE

RUE MAES 81, 1050 Ixelles

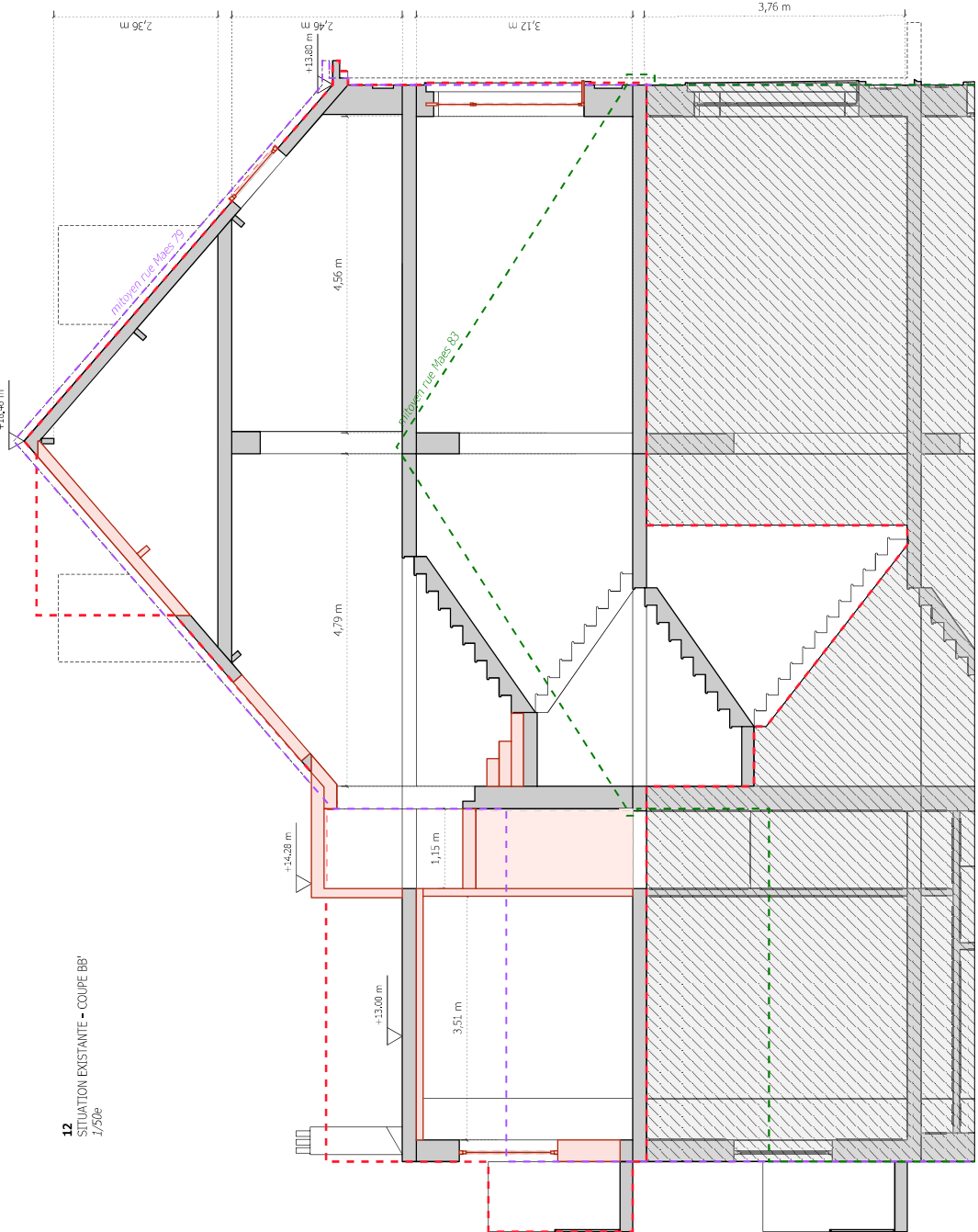
PU 15.01.2026

PU.02

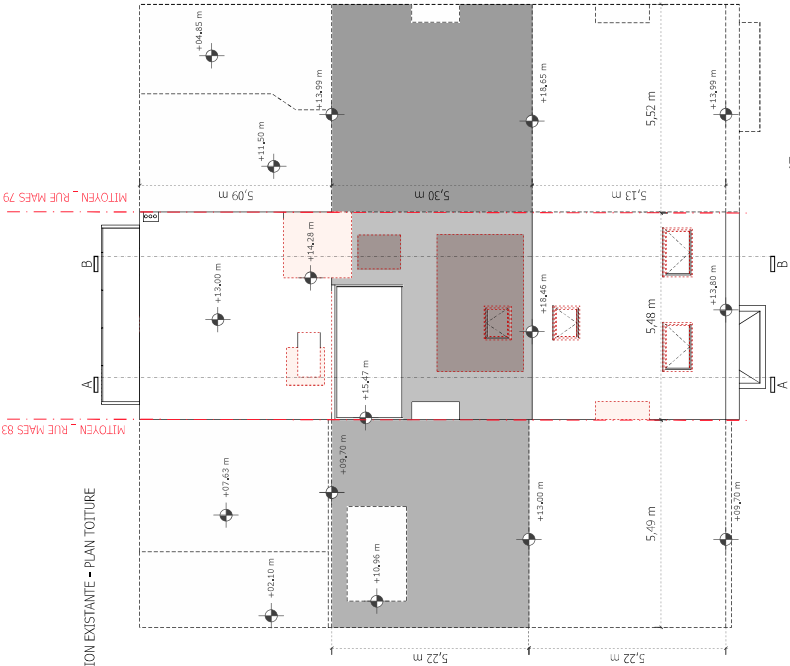
A1

PLANS DRESSÉS PAR L'ARCHITECTE SOUS-SIGNÉ INSCRIT AU TABLEAU DU CONSEIL DE L'ORDRE DES ARCHITECTES BCW
CE PLAN RÉSULTE NOTamment D'UNE AUTOMATISATION DE LA RÉDACTION DES PLANS ET NE DOIT PAS ÊTRE
UTILISÉ EN L'ABSENCE DE LA SÉRIE DE DOSSIER D'ARCHITECTURE. IL EST INTERDIT DE LE COPIER OU DE COMMUNIQUER À DES TIERS.

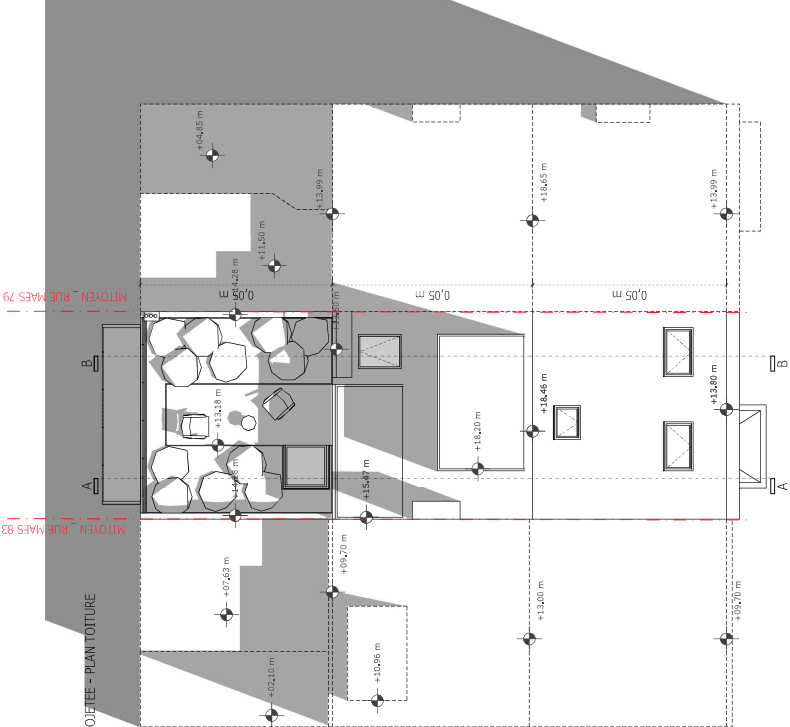
12 SITUATION EXISTANTE - COUPE BB'
1/50e



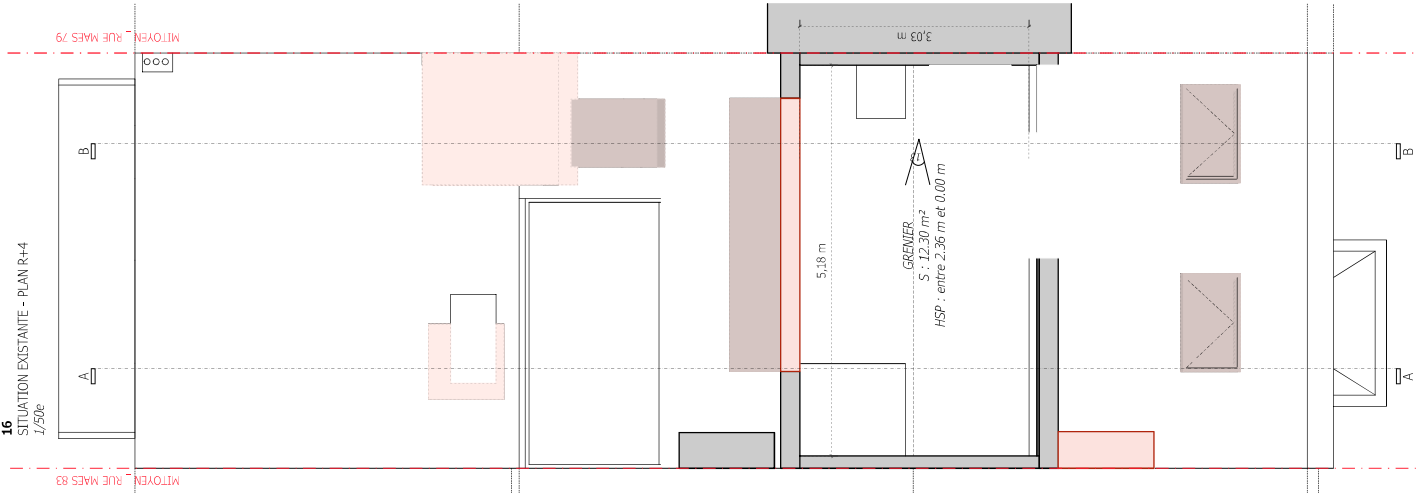
14 SITUATION EXISTANTE - PLAN TOITURE
1/50e



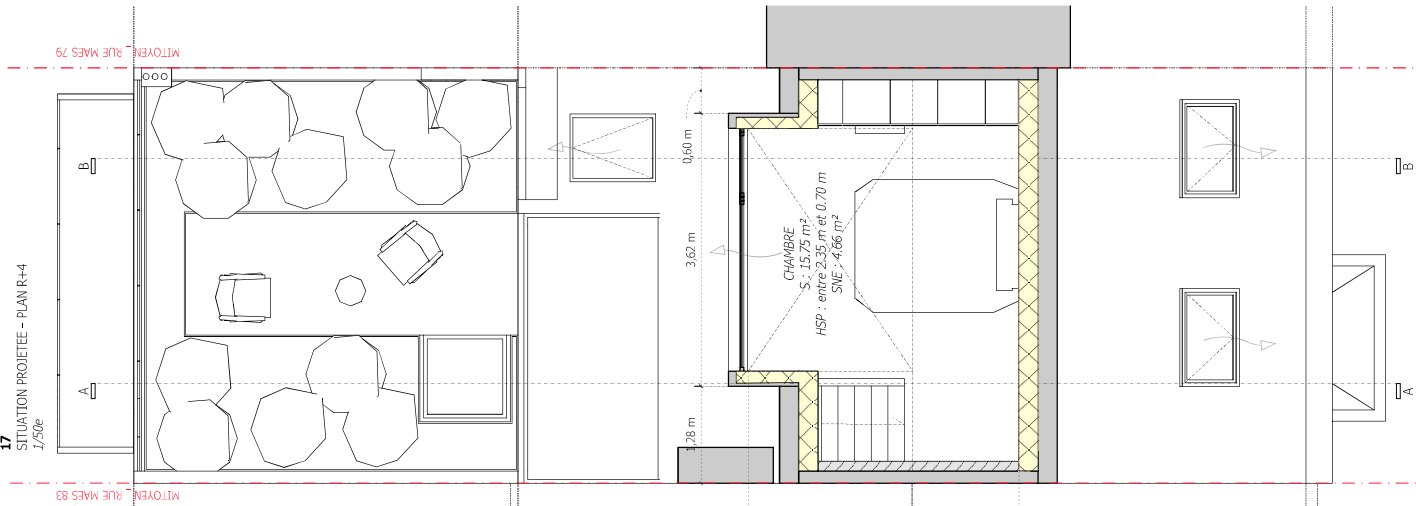
15 SITUATION PROJETEE - PLAN TOITURE
1/50e



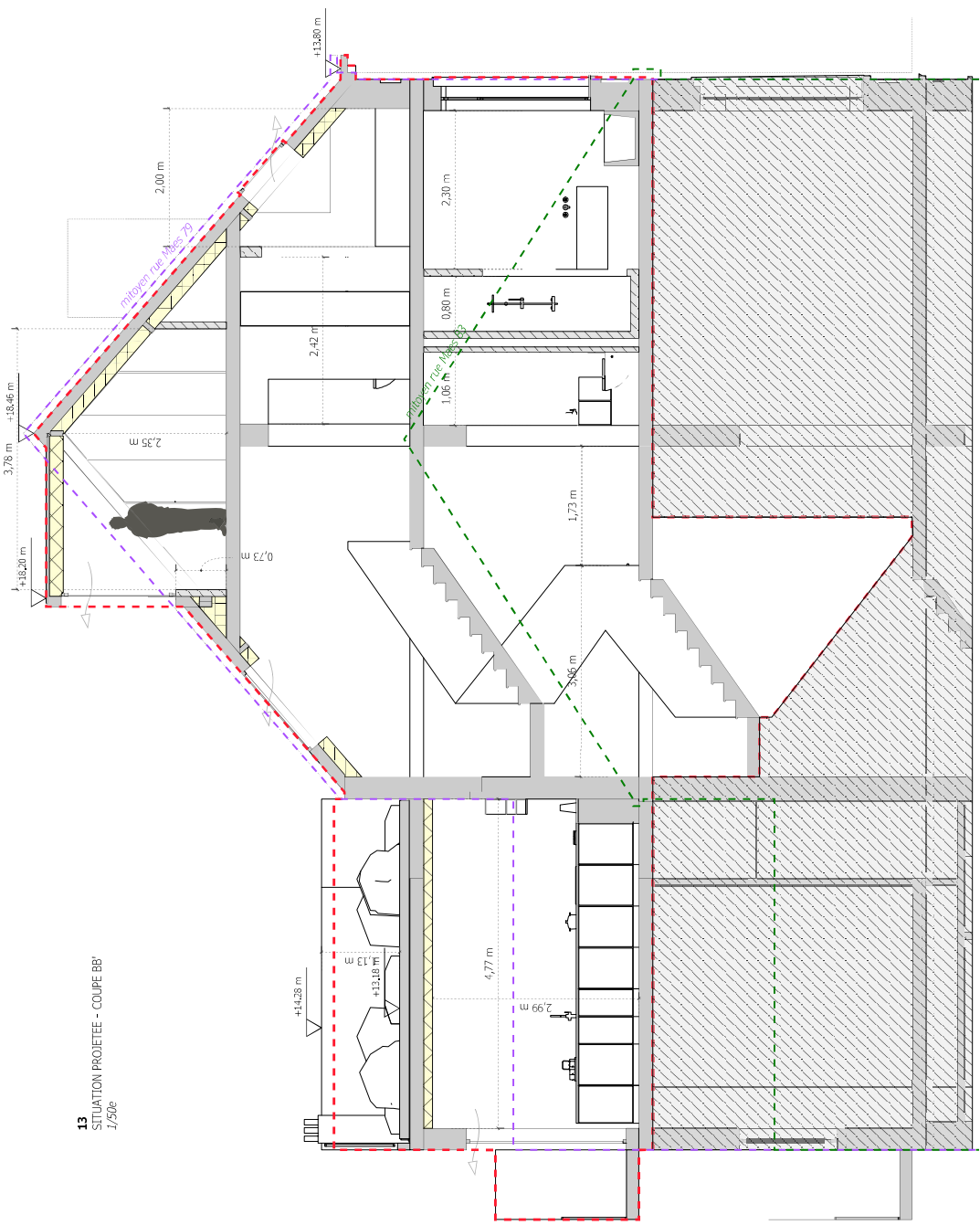
16 SITUATION EXISTANTE - PLAN R+4
1/50e



17 SITUATION PROJETEE - PLAN R+4
1/50e



13 SITUATION PROJETEE - COUPE BB'
1/50e



LEGENDE MATERIAUX

- 01 - Tuiles mécaniques - brun
 - 02 - Garde-corps en ferromerie - anthracite
 - 03 - Châssis existants en PVC - blanc
 - 04 - Fenêtre en bois rouge
 - 05 - Serrures existantes
 - 06 - Garde-corps maçonné enduit - gris clair
 - 07 - Châssis en aluminium avec rupteur thermique - gris clair
 - 08 - Tôle métallique - gris clair
 - 09 - Toiture végétalisée semi-intensive
 - 10 - Châssis en bois double vitrage - blanc
- Maçonnerie à démolir
 - Maçonnerie existante à conserver
 - Nouveau cloisonnement - E160 pour les séparations avec les parties communes
 - Isolation type ROCKWOOL
 - Invisivent

Architecte

OBJET DU DOCUMENT / Plans et coupes du projet

MODIFICATION /

RENOVATION ET TRANSFORMATION D'UN TRIPLEX EN TOITURE

RUE MAES 81, 1050 Ixelles

PU 19.01.2026

PU.03

A1

PLANS DRESSÉS PAR L'ARCHITECTE SOUS-SIGNE INSCRITE AU TABLEAU DU CONSEIL DE L'ORDRE DES ARCHITECTES BCW
CE PLAN RÉSISTE NOTIFIÉMENT À LA DÉMOLITION ET À LA RÉNOUVELLEMENT DES PARTIES COMMUNES
IL EST INTERDIT DE LE COPIER OU DE LE COMMUNIQUER À DES TIERS.